

Le coccole di una mamma al suo bambino e l'allattamento: sono le due immagini del foglietto natalizio di San Marino. Il "prioritario" italiano di Natale raffigura invece un bimbo che addobba il tradizionale abete

SCACCHI

Olimpiadi 2006 e il caso Mariotti

Si sono concluse le Olimpiadi di Bled, in Slovenia, in maniera abbastanza lusinghiera per la nostra rappresentativa maschile a cui ha dato il suo contributo anche il bustocco Fabio Bellini, già campione italiano.

Classificatasi al 38° posto su 89 nazionali, l'Italia condotta da Godena ha ottenuto 30,5 punti. Niente male se si pensa che la Russia, vincitrice, ne ha totalizzati 38,5. Seguita dall'Ungheria con 37,5 e dall'Armenia con 35. Risultato insufficiente conseguito invece dal settore femminile (70° posto su 89 nazionali) con soli 18 punti. Nelle donne, vittoria della Cina, davanti a Russia e Polonia. Miglior giocatore olimpico Kasparov, con 7,5 su 9. In attesa delle Olimpiadi di 2006 che si terranno a Torino, speriamo si stemperi l'amarezza di Mariotti, che si è sentito offeso dalle critiche rivolte alla Fsi per averlo convocato alle Olimpiadi in luogo di gente più giovane. Mariotti, primo GM italiano ed ex Presidente Fsi, ha rinunciato ma ha pubblicamente espresso la sua amarezza. In particolare l'attacco lanciato da Borgo sulla sua convocazione, motivato col fatto che sottraeva spazio ai giovani emergenti, ha lasciato il segno. Entrambi i punti di vista presentano aspetti condivisibili, speriamo solo che il tempo ricomponga la lacerazione che si è aperta tra un simbolo dello scacchismo italiano e quella parte del mondo scacchistico che ha sposato la tesi di Borgo: largo ai giovani.

di Salvatore Benvenega

la partita

Dal torneo di Dortmund una bella partita tra **Bareev** e **Morozevich**

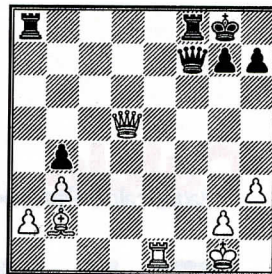
Bareev-Morozevich

[ECO "A40"]

1. d4 g6 2. g3 h7 3. h2 c5 4. c3 ♞a5 5. d2 cxd4 6. ♘b3 ♞b6 7. cxd4 ♘f6 8. d5 d6 9. ♘f3 O-O 10. O-O ♘a6 11. ♘f4 ♘d7 12. ♘d2 ♘c5 13. ♘a5 ♞a6 14. ♞d2 ♞fc8 15. ♘xc5 ♞xc5 16. ♘b3 ♞c4 17. ♞fc1 ♞xc1+ 18. ♘xc1 ♘g4 19. ♘d3 ♞c8 20. h3 ♘e5 21. ♘c3 ♘c4 22. ♞g5 ♘xc3 23. ♞xe7 ♘xb2 24. ♞xd7 ♞f8 25. ♞c1 ♘xd3 26. ♞xc3 ♘e5 27. ♞c7 ♞xe2 28. ♞e3 ♞xa2 29. ♘f1 ♞xd5 30. ♘g2 ♞d1+ 31. ♘h2 ♞d2 32. ♘g1 ♘d3 33. ♞f3 ♘e1 34. ♞f6 ♞d1 35. ♘xb7 d5 36. ♘h2 ♘g7 37. ♞e5 ♘g8 38. ♘xd5 ♘d3 39. ♞e7 ♞e1 40. ♘xf7+ (1-0)

il quiz

Presentiamo, per lo spazio riservato al tradizionale quiz settimanale, la posizione tratta dalla partita **Lange-Engle** (Lipsia 1949). Il Bianco vince elegantemente. Provate a riprodurre sulla scacchiera la posizione presentata dal seguente diagramma e sforzatevi di risolverlo senza muovere i pezzi.



**IL BIANCO
MUOVE E VINCE**

La soluzione

1. (0-1) ♘7 ♞ ♠ ♠